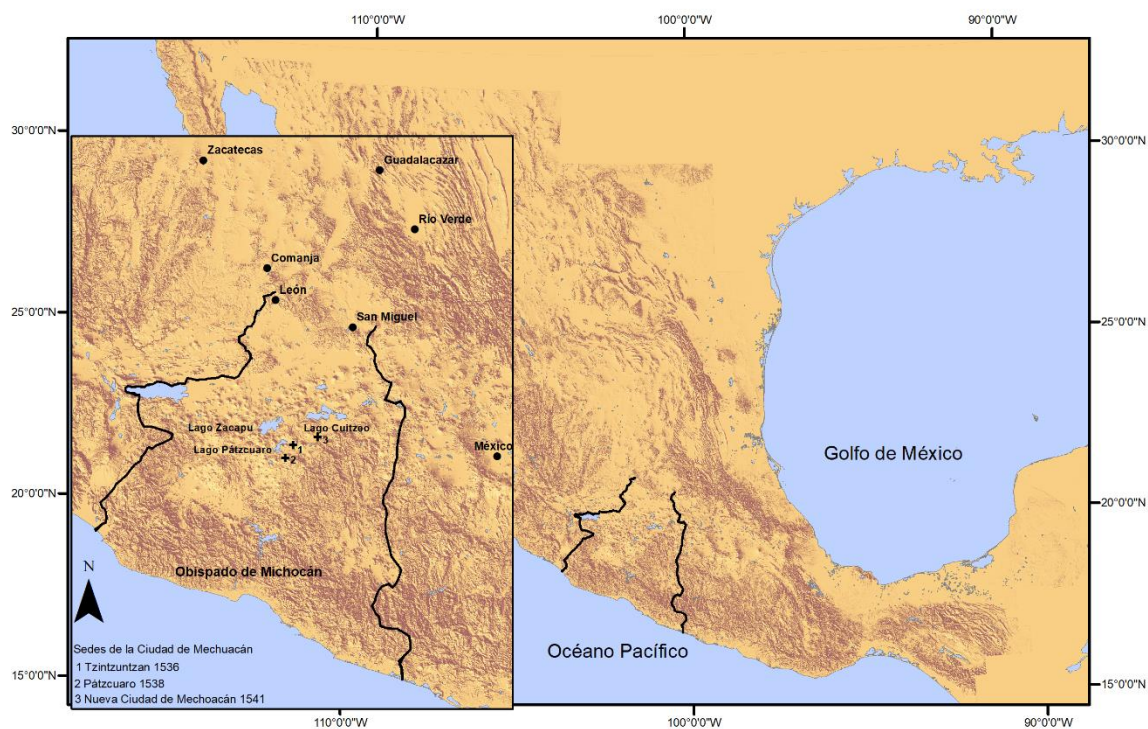


Figura 1



Fuente: Del Paso, F. (Ed). Suma de visitas de pueblos (1905); Bravo, J. (1993).

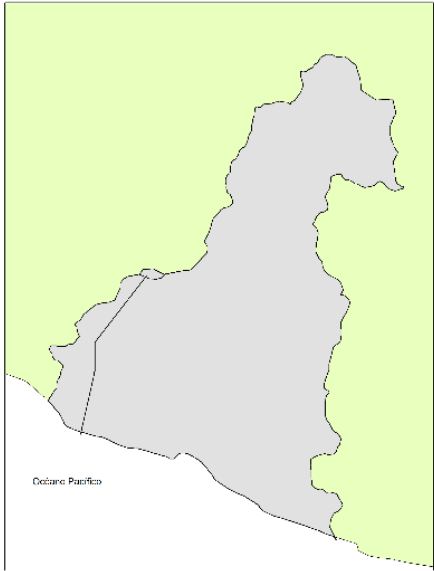

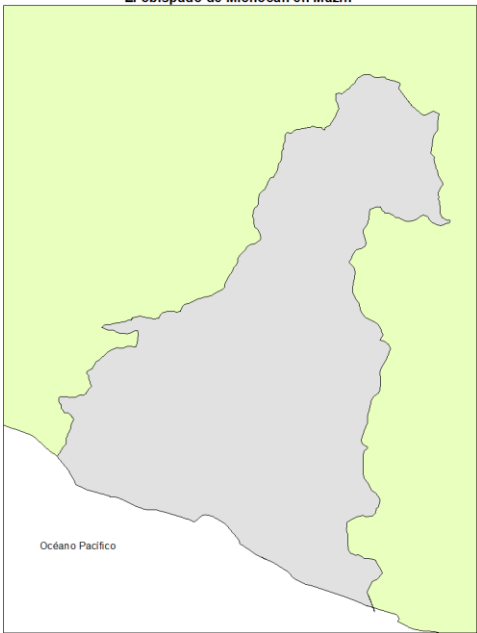
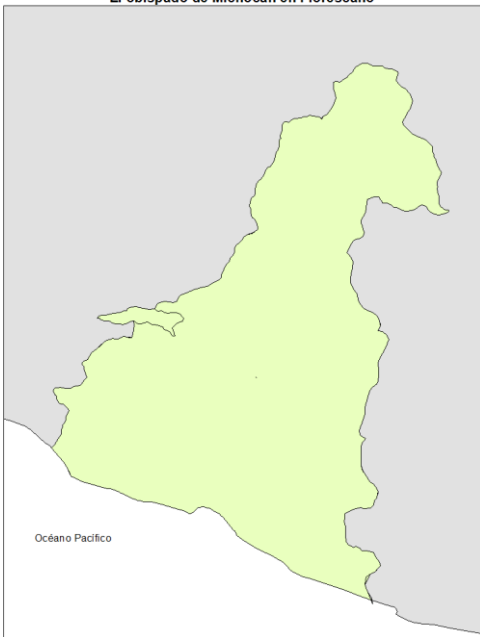
Proyección: Lambert Conformal Conic  
Datum: D North American 1927  
Escala: 1:16,720,413

#### Simbología

□ Límite aparente del obispado hacia 1565

0 187.5 375 750 1,125 1,500 Km

Figura 2

	
<p>Gerhard,1986. Publicado en: <i>Geografía Histórica de la Nueva España</i>. Mapa con fronteras cerradas.</p>	<p>Ewald,1986. Fuente cartográfica: Gerhard Publicado en: <i>Un mapa para la Nueva España</i>. Mapa con las fronteras norte y centro occidente abiertas.</p>
<p>El obispado de Michocán en Mazín</p> 	<p>El obispado de Michocán en Florescano</p> 
<p>Mazín, 1986. <i>El gran Michoacán. Cuatro informes del obispado de Michoacán 1759-1769.</i></p>	<p>Florescano, 1987. Fuente cartográfica: Ewald. Publicado en: <i>Fuentes para el estudio de la agricultura colonial en la diócesis de Michoacán (1636-1810).</i></p>

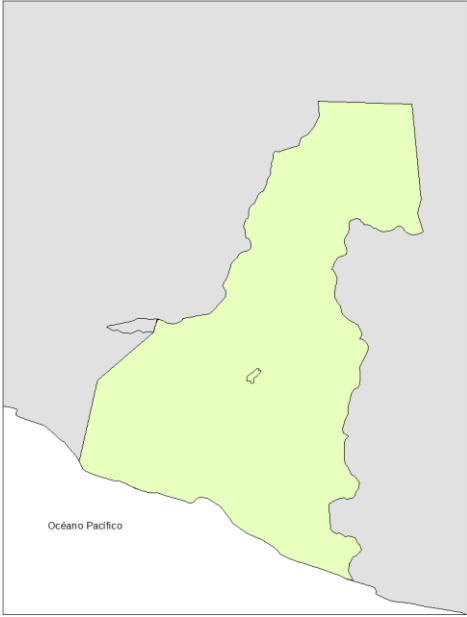
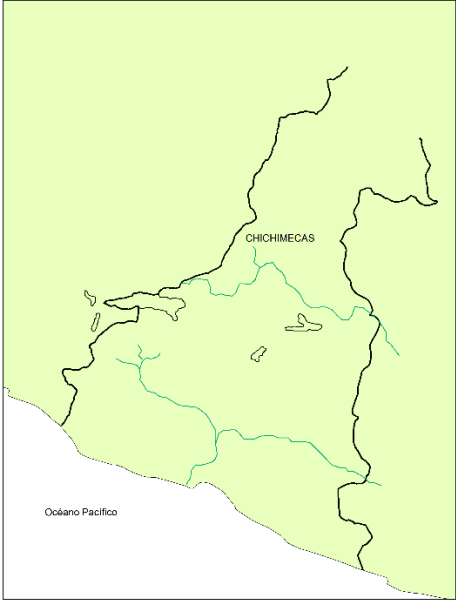
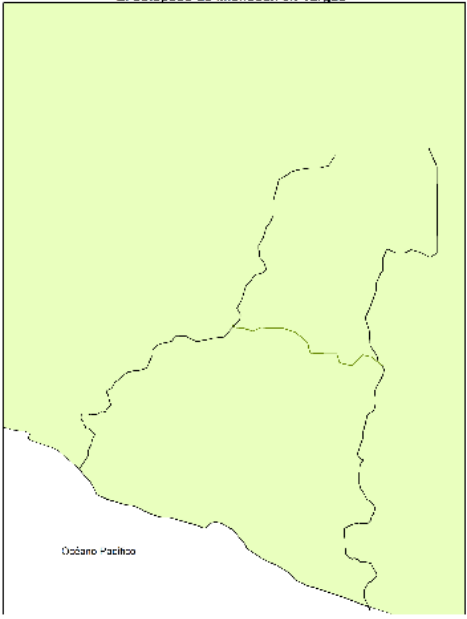
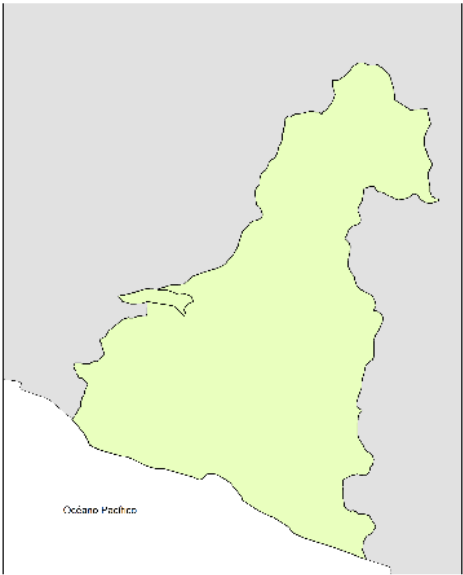
<p>El obispado de Michoacán en Nettel</p> 	<p>El obispado de Michoacán en Paredes</p> 
<p>Nettel,1990. Fuente cartográfica: Handbook of Middle American Indians. Tomo 12. Publicado en: <i>Colonización y poblamiento del obispado de Michoacán. (XVI-S.XVIII)</i></p>	<p>Paredes (ed),1994. Fuente cartográfica: Gerhard Publicado en: <i>Y por mi visto...Mandamientos, ordenanzas, licencias y otras disposiciones virreinales en el siglo XVI.</i></p>
<p>El obispado de Michoacán en Vargas</p> 	<p>El obispado de Michoacán en Marín</p> 
<p>Vargas, 1997. Fuente cartográfica: Ewald, 1986. Publicado en: <i>Geografía Histórico-Económica en la Provincia de Michoacán: siglo XVI.</i></p>	<p>Marín, 2017.Fuente cartográfica: Morin, 1979; Mazín, 1986. Publicado en: <i>Descendientes de conquistadores y primeros pobladores con nombramiento de Alcaldes Mayores de Michoacán 1584-1603.</i></p>

Figura 3

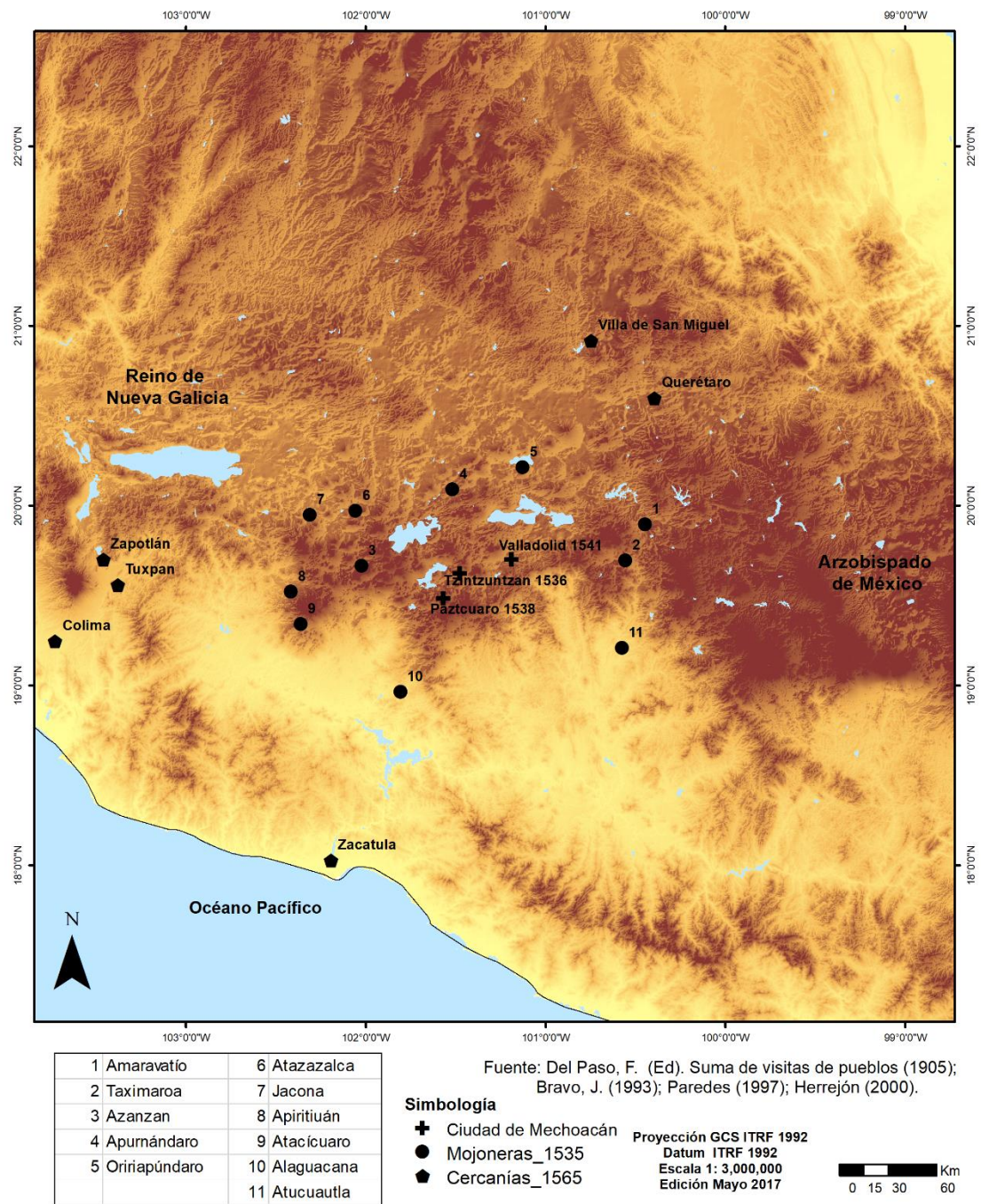
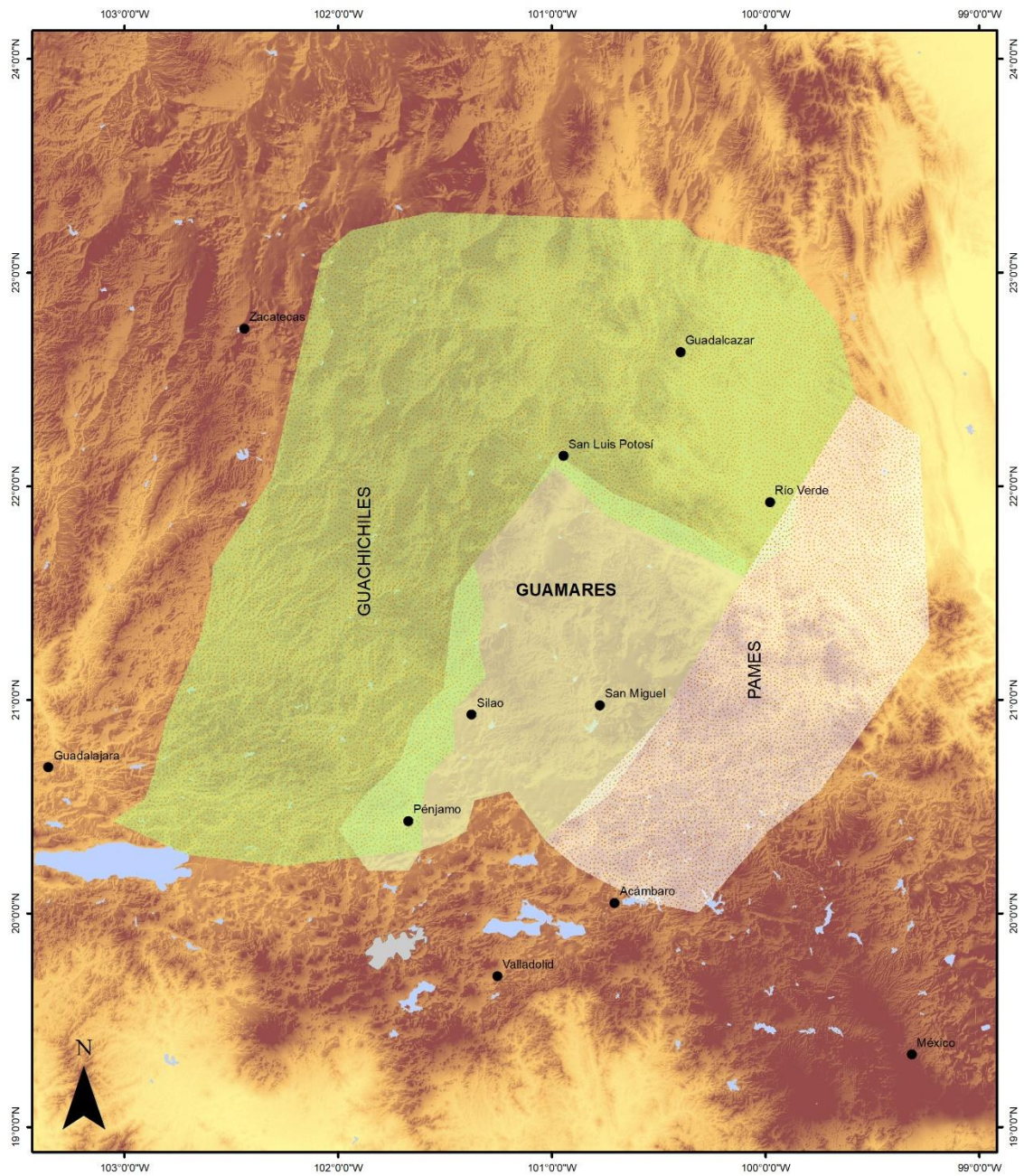


Figura 4





Fuente: Brand (1952); Jiménez (1958); Powell (1977); INEGI (1992).

#### Simbología

- Poblaciones importantes

Proyección ITRF 1992  
Datum ITRF 1992  
Escala 1: 2,500,000  
Edición Octubre 2017

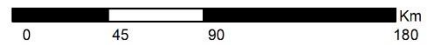


Figura 5



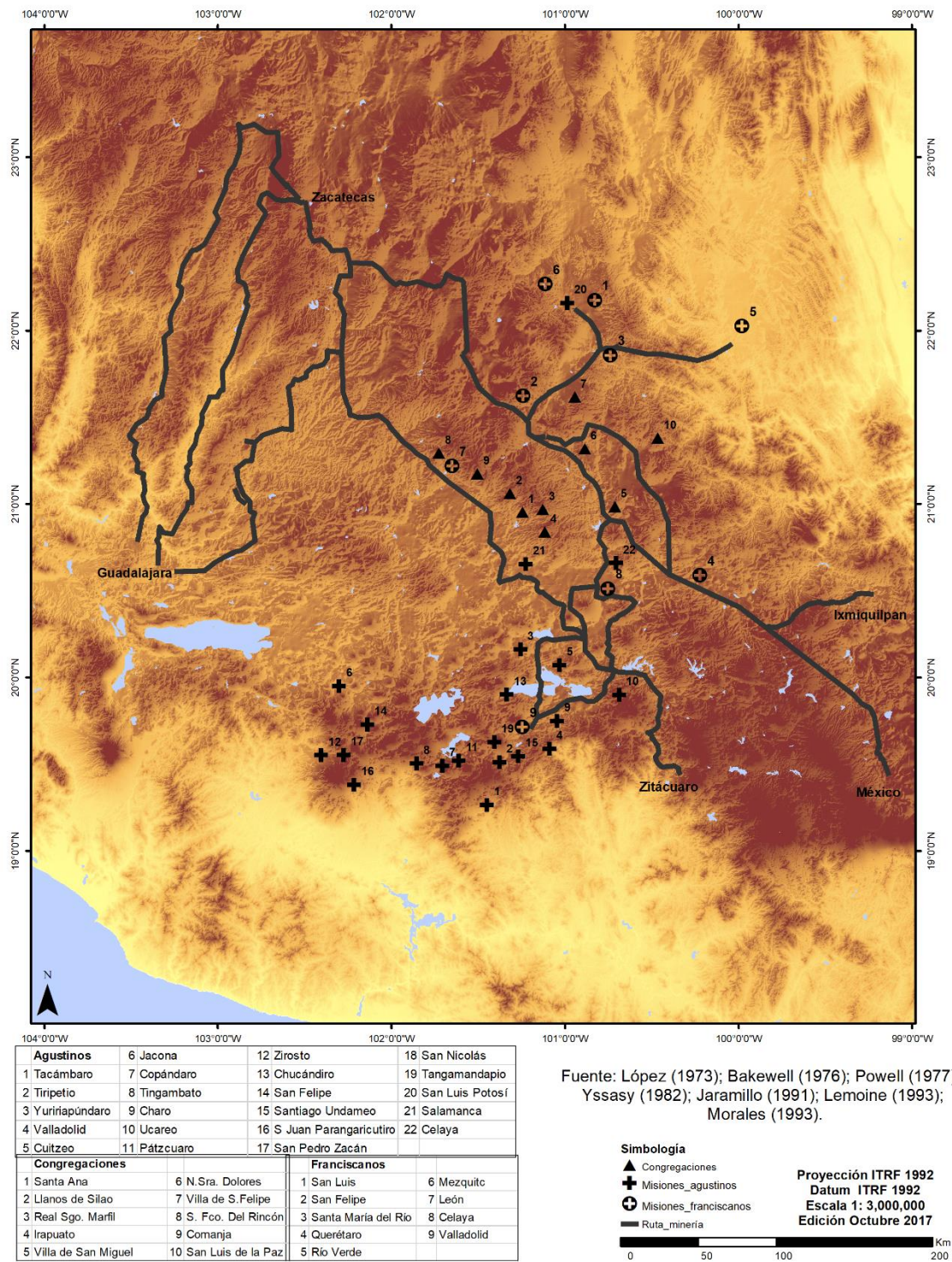


Figura 6



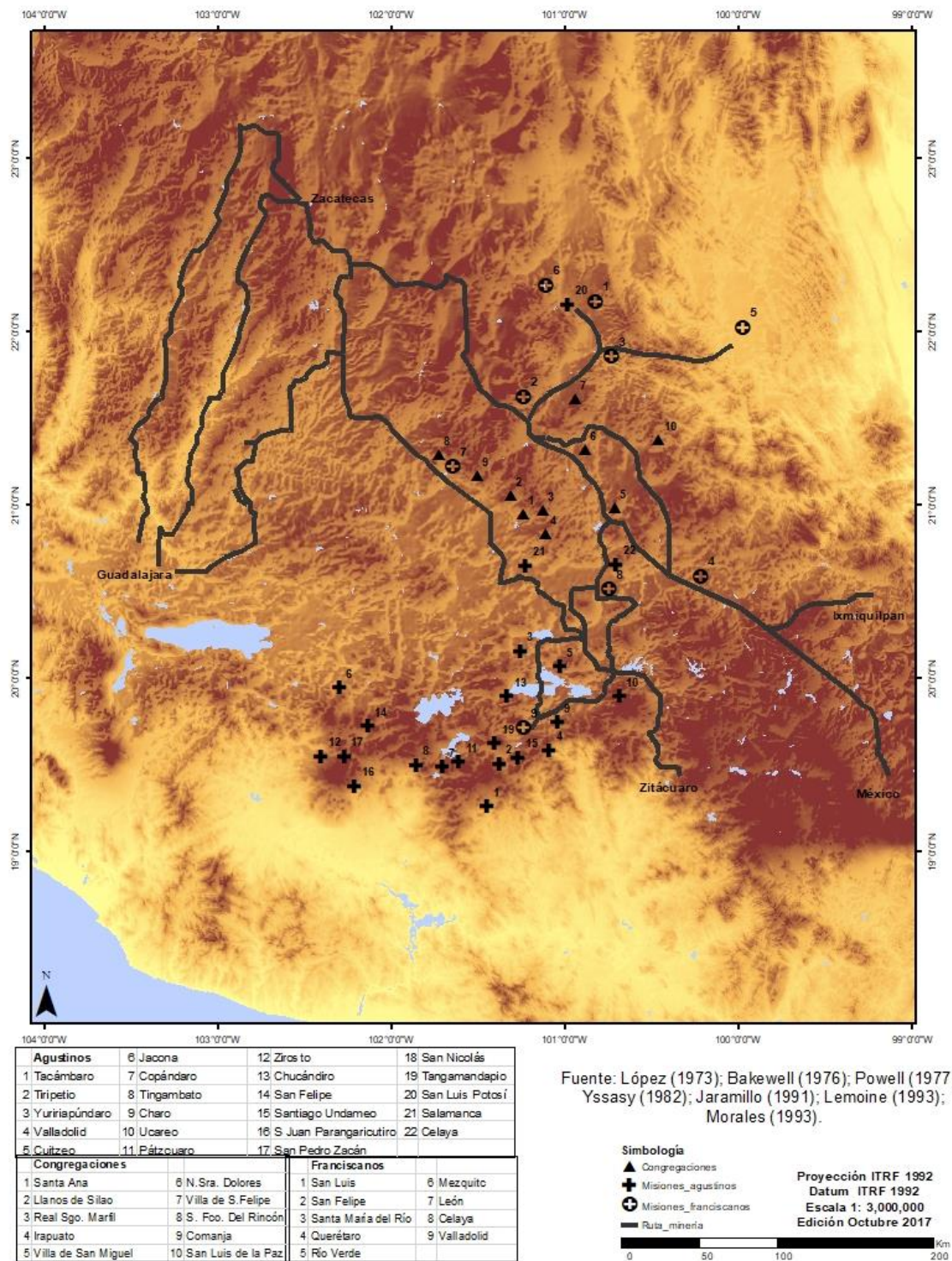
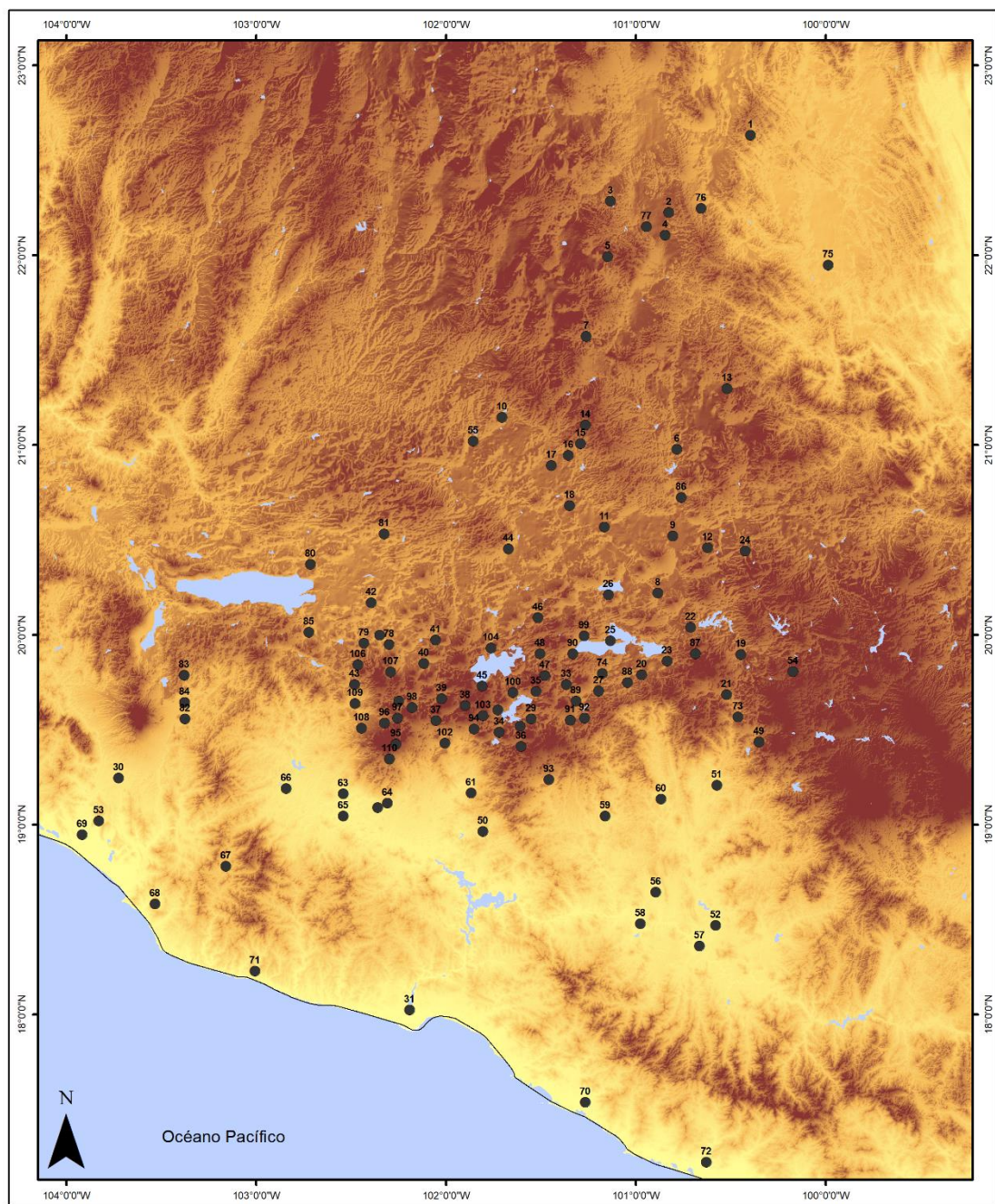


Figura 7





Fuente: Yssasi (Biblioteca Americana, 1982); INEGI (1992).

Simbología		Proyección ITRF 1992	
● Curatos, beneficios y doctrinas		Datum ITRF 1992	
		Escala 1: 2,800,000	
		Edición Octubre 2017	
1	Villa de Guadalupe	17	Silao
2	Cerro de San Pedro	18	Irapuato
3	San Miguel Mezquitic	19	Maravatío
4	Los pozos	20	Indaparapeo
5	Valle de San Francisco	21	Taximaroa
6	San Miguel el Grande	22	Acámbaro
7	Villa de San Felipe	23	Zinapécuaro
8	Salvatierra	24	Apaseo el Chico
9	Celaya	25	Cuicatlan
10	León	26	Yuriapándaro
11	Salamanca	27	Valladolid
12	Apaseo el Grande	28	Pátzcuaro
13	San Luis de la Paz	29	Tsintuntzan
14	Santa Fe de Guanajuato	30	Villa de Colima
15	Marfil	31	Villa de Zacatula
16	Santa Ana de Guanajuato	32	Villa de Zamora
33	Capula	34	Viramangaro
35	Santa Fe	36	Santa Clara del Cobre
37	Capacuaro	38	Sivina
39	Aranza	40	Chilchota
41	Tlaxazalca	42	Ixtlán
43	Tingüindín	44	Pénjamo
45	Tirindaro y Comanja	46	Purúndiro
47	Tarandaro	48	Huaniqueo
49	S. Juan Zitácuaro	50	La Huacana
51	Tuzantla	52	Cutzamala
53	Tecolapa	54	Tlalpujahu
55	San Francisco del Rincón	56	Cutseo
57	Pungarabato	58	Zirándaro
59	Nocupétaro	60	Purungeo
61	Urecho	62	Apatzingán
63	Santa Ana Amatitán	64	Acaguate
65	Pintzándaro	66	Tepalcatepec
67	Coalcomán	68	Maquili
69	Caxitlán	70	Petatlán
71	La Guaba	72	Tecpan
73	Tuxpan	74	Tarimbaro
75	Rio Verde	76	Armadillo
77	San Luis Potosí	78	Jacona
79	Santiago Tangamandapio	80	Ocotlán
81	Ayo el Chico	82	Tuxpan
83	Zapotlán	84	Zapotitlán
85	Jiquilpa	86	Chamacuero
87	Ucareo	88	Charo
89	San Nicolás	90	Chucándiro
91	Tiripetio	92	Santiago Undameo
93	Tacámbaro	94	Tingambato
95	San Juan Parangaricutiro	96	Santa Ana Zirosto
97	San Pedro Zacán	98	San Felipe
99	San Gerónimo	100	San Andrés Zirándaro
101	Erongaricuro	102	Uruapan
103	Pichátaro	104	Zacapu
105	Charapan	106	Tarecuato
107	Patamban	108	San Francisco Peribán
109	San Juan Peribán	110	Tancitaro



